



令和6年
(2024年)
7月号
Vol.55

もちのき



(社会福祉法人愛の森広報紙)

[発行]社会福祉法人愛の森(厚木市森の里青山 14-2(Tel:046(248)5211)) [編集発行責任者] 國分 隆之



ひとの顔を覚えるのが苦手で、映画やテレビに出てくる俳優さんも顔と名前が一致する方が少ない私ですが、伊藤沙莉さんは、以前から注目している数少ないおひとり。そんな彼女が、朝から、「はて?」と首をかしげているのが結構面白い朝の連ドラ。

モデルとなった方が実際に「はて?」と仰っていたのかどうかはさておき、法曹というとつきにくい分野の課題を明らかにして、それを解決していく、ということをやっているドラマのなかでやるための演出としては、とても気が利いているなあ、と思って感心しています。

さて、翻って我が愛の森学園。先日もこのコーナーでご紹介したとおり、今年になって、新人さんが我が学園としては大変多く入職しました。ようやく先輩職員と一緒に夜勤なども卒業し、業務の流れなどがひととおりに頭に入って「独り立ち」しつつある昨今、色々「はて?」ということもあるようです。なんでこの業務はこういうやり方・ルールなんだろう?、あるいはこうした方が効率的なのでは?、などなど。

まだまだ新人さんなのでそれらのやり方やルールに込められた「意味や意義」を十分に体得できていない部分はあるかもしれません。一方、その逆に、学園のやり方やルールが漫然化・陳腐化しており、本当は見直した方がよい状態になっているのかもしれない。

それらは個別に検証していく必要がありますが、少なくともそういったことを発信しやすい職場、また、それを職場や先輩が受け止め、案件によって、丁寧な説明をしたり、見直しをしたり、ということが弾力的にできる職場でありたいと思います。

ストレスなく発信できるたくさんの「はて?」が、職員間のコミュニケーション充実や職場の活性化を生み、利用者さんの生活の質の向上や、業務改善などに繋がっていけば、と思う今日この頃です。

[國分 隆之]

[竣工1周年!] グループホームひだまり[🏠]、竣工1年点検を実施[🔧] ~ 5月31日(金)

昨年4月に完成し、お引越しが行われたグループホーム新ひだまり。利用者さんも世話人も、新しい住まいにすっかり馴染んでおりますが、そんな竣工から1年を経た5月末日、設計の先生、施工事業者さんが久々に集まり、竣工1年点検を行いました。

あらかじめ利用者さんや世話人などから指摘があった不具合箇所、設計施工に問題はないけれども使ってみたら見直しが必要と思われる箇所など、建物の内外をみながらラウンドしながら、点検していきました。

随時の点検や補修・改修により、いつまでも住みよい「ひだまり」であって欲しいですね。

[國分 隆之]



[日帰り旅行第二弾!] 県境を越え、山梨さくらんぼ狩りの巻 ～ 6月20日(木)



真夏のような日差しの中、行って参りました、フルーツ狩り王国の山梨へ！。

皆さん待ちに待った当日、「ドキドキして昨日眠れなかったよ～」、「この服、特別のだよ～」などと朝から盛り上がりながら、入所利用者さん9名、ご家族2名、職員5名でバス🚌に乗りこみいざ山梨へ。

車内でも「ほうとうっておいしい?」、「私が一番多くさくらんぼ🍒、食べてみせる👩🏻」、「お土産屋さんで何買おう?」等々ワクワクなおしゃべりが止まりません。

今回は渋滞もなくあっという間に現地着。まずはみんな金ぴか武田信玄公をバックに「はい、チーズ!」☆



おなかペコペコでテーブルにつくとお野菜たっぷりの冷やしほうとうや冷しゃぶの夏メニューをペロリ。こんなに食べて「さくらんぼ狩り」は大丈夫かな?、という心配は全く無用で、種を入れる袋をもらうと皆さん「どの木の🍒が美味しいかな?」、「30分しかない、急げ🏃、急げ🏃🏃」と、次から次へと🍒🍒をもいでお口に運ぶ「もぐもぐタイム!」に。「甘～い」「こっちの木の方が美味しい～」などと桜の木をはしごしながら、お腹がはちきれそうになるまで堪能しました。



帰りのバスは、皆さん心地よい疲れと満腹感にてお昼寝のひととき。帰園するなり「また行きたーい」と沢山の笑顔に囲まれた素敵な一日となりました。 [鈴木 真紀]



[W勉強会!] 家族会、職員、各々の立場で成年後見制度を学ぶ! ～ 6月15日(土)・27日(木)

行政によるサービス決定(措置制度)ではなく、利用者さんによる意思決定と契約を基本として制度が組み立てられている現行の障害者総合支援制度では、利用者さんの意思決定をサポートするご家族が高齢化するなか、将来を見据え、どのように利用者さんの日常の見守りや各種契約などをサポートするか(身上監護)、そして財産管理をしていくか、は大きな課題です。

今般、入所利用者さんの家族会より、学園との共催で勉強会の開催を、とのご提案をいただき、過去に学園利用者さんの成年後見人もされ、社会福祉士等の各種関連資格もお持ちの当法人畑武子理事を講師にお招きし、家族会対象、職員対象、の講義を行っていただきました。

制度の基本から、畑理事が実際に取り組みされた事例の解説まで、複雑な制度をわかりやすくご説明いただいた90分、各勉強会とも、普段より多くの出席者によりたくさんの質問も出て、関心の高さをうかがわせました。

近隣施設より利用者さんの平均年齢が若干低めの我が学園ですが、今後、成年後見制度のニーズは増えていくものと見込まれます。ご家族、職員、それぞれの立場で制度を正しく理解し、利用者さんの生活が安心安定したものとして継続できるよう、法人としても関連する取組みを継続して参ります。

[遠藤 岳洋, 國分 隆之]



[始動!] 今年も、企業や地域の方々とともに、農福連携に取り組みます! ~ 6月11日(水)

楽しい農作業を通じ、農業・福祉の関係者のみならず、企業や地域の方々とも気軽にコラボできる楽しい取組み、「農福連携」! 我が愛の森学園も昨年からその仲間に加えていただき、収穫祭などを実施しました。

2年目の今年は、学園から徒歩5分圏内の畑が借りられ、土いじりが好きな利用者さんと数名の「ひみつっしゃあいのもりのうえんたいいん☺️」が、夏野菜の苗の植付けに参加!



例年なら梅雨真っ最中のこの時期、太陽が☀️さんさん☀️と輝く暑い中での作業でしたが、ナスやピーマン、トマトやモロヘイヤなど夏を彩る野菜の苗を丁寧に植え付け、完璧な作業に利用者さんたちもご満悦。休憩時にはお茶とケーキが振舞われ、さらに、大満悦(笑)!

次回の作業予定はサツマイモや里芋の植付けです。昨年は🐯イノシシさんや🐒おサルさんに、収穫祭を先取りされてしまいました😞、今年こそ大量収穫を目指します![遠藤 岳洋]

一部読者のご要望により久々に登場☺️

[新人さん! いらっしゃ〜い(〜♪)] 飯島功士支援員(今年2月入職)インタビュー!

~ 久々の新人紹介コーナー。ちょっと変わった経歴の、大型男性新人をご紹介します!

- ☺️ 小学校で算数とか理科を教えておられた、とのことですが…。
- ☺️ 幾何学の分野に「錯視学」というのがありますが、これが大学での研究テーマ…。「だまし絵」とか「目の錯覚」とかを、数学的に分析する学問です。で、教職課程をとって、小学校に…。
- ☺️ ほおおお? 数学の先生経験者っておそらく(福)愛の森始まって以来だと思いますが😞、なんでまた、利用者さん支援のお仕事を選ばれたのですか?
- ☺️ はい、小学校で教えていたのは短期間なのですが、支援学級の生徒さんとの接点も若干あり、そのなかで、支援の必要な方々に特化したお仕事をしてみたいな、と思ったのです。
- ☺️ なるほど、それでつながりました。学校の先生を「卒業」された後は、横浜や相模原の施設でのご経験があるようですが、今回、愛の森学園を選んでくださったのはどういう経緯で?
- ☺️ 数年前に愛川町に越してきました、近くでよい施設がないかな、と探していたのですが、HPを見たらとても興味が湧いたので、応募させていただいた次第です。
- ☺️ HPで見た印象と、実際は、どうですか?
- ☺️ 利用者さんも楽しそうですし、先輩職員にも色々相談しやすいし、転職を決断してよかったです。とりあえずは新人として、利用者さんごとの日々の生活パターンや特性を頭にいれての「支援業務」を勉強しているところですが、食事支援ひとつとっても、学園の食堂のときと、先日初めて参加した日帰り旅行での🍱とでは、色々と異なるところもあり、日々新しい発見と「気づき」を楽しんでいます。
- ☺️ すっかり馴染んでおられるようで何よりです。ところで、趣味とか、休日の過ごし方、とか、差し支えない範囲で…。
- ☺️ 小2のころから野球をやっています。スポーツは、だいたい「何やらせても大丈夫!」。体力には自信があります。休日はそうですね、仕事のことは忘れるようにして(笑)、ゲームをしたり、子どもと遊んだり、友達と出かけたりして楽しんでいます。
- ☺️ う〜ん、それは頼もしい。最後に、当面の抱負というか、決意というと硬くなりますが、一言!
- ☺️ まだ、初めてのことがばかりでワクワクどきどきしながら業務についています。今だからこそできる経験を噛みしめながらまずは先輩の皆さんに少しでもついていく努力をしようと思います。



[國分 隆之]

当面の予定

[7月18日(木)] 日帰り旅行(入所2-Aグループ)

[7月20日(土)] 保護者懇談会(通所グループホーム利用者さんの保護者様)

お知らせ

○ 今回の定期郵送物には、以下のものが含まれております。関係の方はご確認ください。

[ご家族等身元引受人様全体] 7月中旬をめぐり、新型コロナウイルス感染症対策の見直しを実施する予定です。見直し案の概要を同封しています。ご一読のうえ、ご質問等あれば、学園担当までお願いします。

[家族会(入所利用者さんのご家族の会)メンバーのご家庭] 7月20日(土)開催の家族会定期総会のご案内と資料を同封しています。出欠のご連絡、欠席の場合の委任状提出、お食事送迎の可否等につきましては、学園が窓口となっておりますので、ご連絡ください。

日誌/令和6年6月 注) 今月、中止・延期となった日課・イベント等は、ありません😊。

1日(土) 食事観察 / 医療ケア会議 / 3日(月) 社会福祉法人愛の森令和6年度第2回理事会 / 4日(火) 嘱託医来園 / 支援会議(通所-GH) 5日(水) ふれあい会(入所者自治会)(新執行部) [📷📺]
5日(水) ジムの日 / ランチ📺選択メニュー(とりてりやきorちきんかつ)
6日(木) エアロビ / 七沢森林公園清掃ボランティア
7日(金) 食生活委員会 / 厨房会議

10日(月) 遊美術 [📷📺]

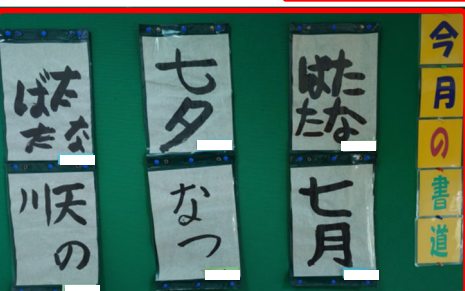
今月のお題は、お野菜!

15日(土) 家族会(入所) 勉強会(成年後見制度) & 全体懇談会 [記事]

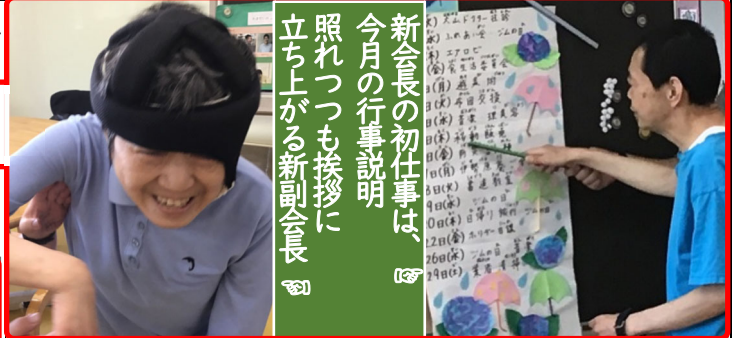
17日(月)~21日(金) 伊勢原養護学校学生実習

18日(火) 七沢森林公園清掃ボランティア

/ 書道教室 [📷📺] / 19日(水) ジムの日 / ランチ📺選択メニュー(さばしおやきorさばみそに) / 20日(木) エアロビ / 日帰り旅行 [記事] / **22日(土) ホリデー日課** [📷📺]



ジャガイモ6kgで「いももち」を焼き、食べました😊



新会長の初仕事は、今月の行事説明。照れつつも挨拶に立ち上がる新副会長。

11日(火) 農福連携事業始動! [記事] / **布団交換** [📷📺]

/ 七沢森林公園清掃ボランティア / 安全点検の日・リスク人権委員会

12日(水) 理美容

13日(木) 移動販売

14日(金) 土砂災害対応想定避難訓練 [📷📺]

冬布団の返却と夏布団の搬入です!



学園3階まで避難し、点呼をとっているところです!

26日(水) 音楽 / ジムの日



25日(火) 七沢森林公園清掃ボランティア / 社会福祉法人愛の森令和6年度第2回評議員会 / ランチ📺選択メニュー(たんどりーちきんorひれかつ)

26日(水) 施設見学(YMCA) / 27日(木) 県庁指導監査 / 支援会議(入所) / 園内研修会(成年後見制度) [記事] / 衛生委員会 / 28日(金) 産業医来園